

Главное управление по образованию Миноблсполкома
Управление по образованию, спорту и туризму Логойского райисполкома
Государственное учреждение образования
«Плещеницкая средняя школа №2 Логойского района»

**Республиканский дистанционный конкурс ландшафтных проектов
«Дизайн сада»**

**Номинация «Сад в объективе»
Название работы «Детский парк: расти с IT»**

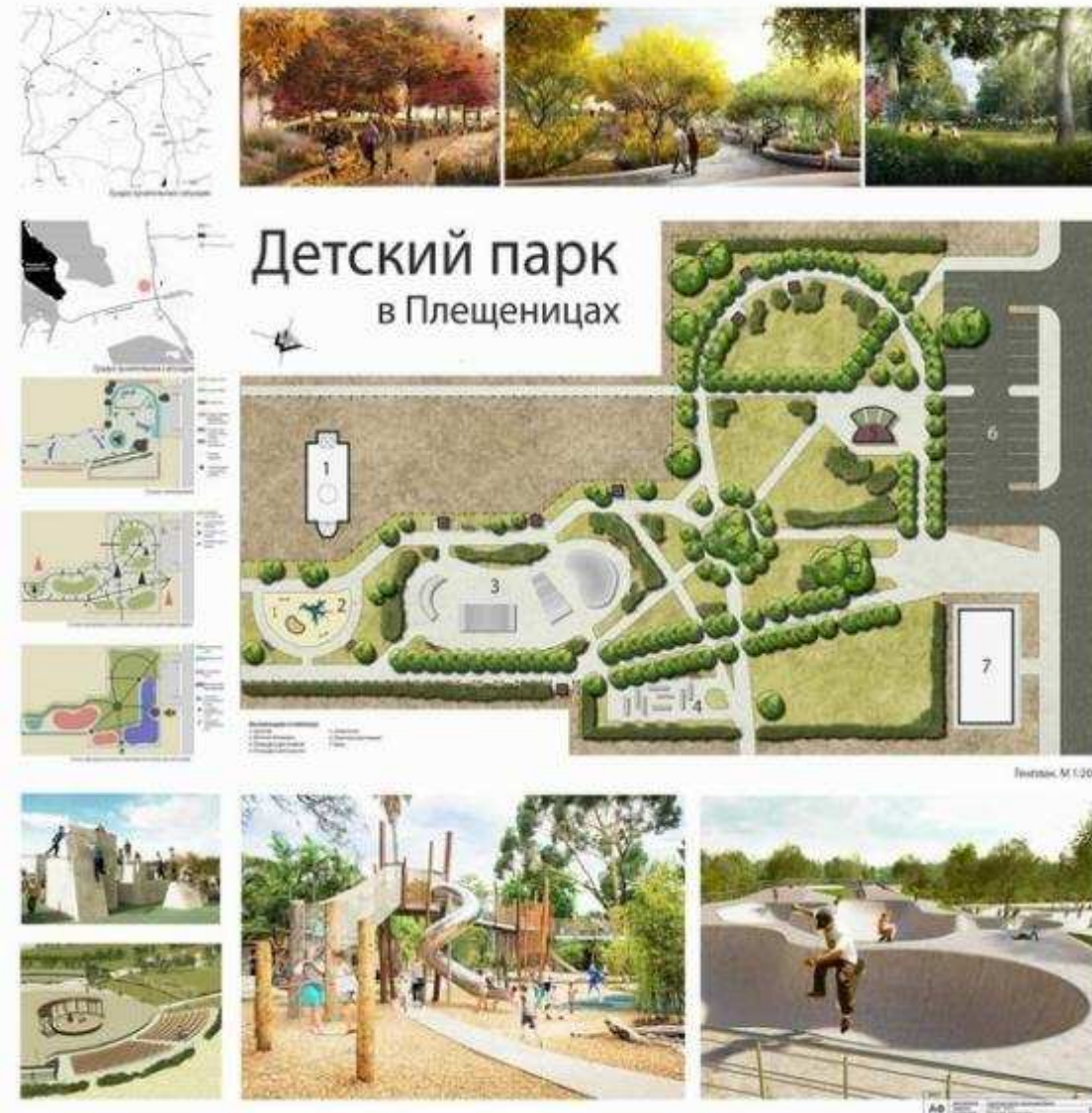
Автор:
Курилович Дарья Михайловна,
учащаяся 10 класса
ГУО « Плещеницкая средняя школа № 2
Логойского района»,

Руководитель: Зык Ирина Александровна,
учитель биологии и химии
ГУО « Плещеницкая средняя школа № 2
Логойского района»

223130 Минская область
Логойский район
г.п. Плещеницы
ул. Советская, 5
Тел. 80177422905

Плещеницы, 2024

Детский парк: расти с IT – симбиоз природы и городского комфорта



Грандиозное преобразование пустыря по ул. Калинина в г.п. Плещеницы Логойского района началось осенью 2022 года и сейчас находится на завершающей стадии.

Создание современной зоны отдыха для жителей поселка - инициатива белорусской IT-компании Aston, резидента Парка высоких технологий.

Парк станет сердцем культурной и развлекательной жизни региона.

Осень - 2022: начало работ по застройке парка



Изюминками парка станут **амфитеатр** под открытым небом, **площадка** для скейтов и паркура, **геометрические дорожки** и комфортные зоны отдыха, **ландшафтными группами** из декоративных деревьев, кустарников и многолетних растений...



ПРОЕКТ ВСТУПИЛ В СТАДИЮ РЕАЛИЗАЦИИ....

Осень - 2023: возведение амфитеатра в парке



Торжественное открытие парка -
14 октября 2023 года.
Гостей ждал приятный вечер в
хорошей компании: на
празднике выступил
заслуженный коллектив
Республики Беларусь
«Музыкальная капелла
«Сонорус»».



14 октября 2023 года

Амфитеатр под открытым небом,
площадка для скейтов и паркура,
геометрические дорожки и
комфортные зоны отдыха,
ландшафтные группы из
декоративных деревьев,
кустарников и многолетних
растений...

**Официальное открытие
детского парка
состоялось 14 октября
2023 года.**



*Детский парк
в Плещеницах*



Площадь парка - 1,7 га

Осенью 2022 года выполнены работы по строительству системы освещения, которое будет особенным, пешеходных связей, произведена посадка деревьев.

Но еще большая часть дел впереди....





Осенью 2022 года улетная команда Aston отправилась в г.п.Плещеницы Логойского района, чтобы провести самый дружный ивент этого года.

Вместе с местными жителями и школьниками было посажено больше сотни деревьев во время экологической акции **«Расти в IT!»**. Круто, правда? 😊 Все дружно поработали, а потом так же дружно насладились отдыхом на природе.



Весна - 2024

Дизайн территории выполнен в регулярном стиле: прямые дорожки, симметричные посадки, геометрические формы клумб.

В 2024 году в сквере появятся самые современные игровые сооружения, скейтпарк, зоны отдыха и фонтан.



Газон - это не просто территория с засеянной травосмесью из мятлика лугового и райграса, а ключевой визуальный объект парка:

- газон объединяет вокруг различные объекты парка в одно общее гармоничное пространство.

- газон - эпицентр парка, где происходит взаимодействие с природой: отдых на открытом воздухе, детские игры, солнечные ванны, созерцание живой природы, то есть все то, ради чего мы в парке и находимся. **Газон**

оснащен противокротовой сеткой.



Лето - 2023: открытие детской площадки



Осень - 2023

создание арт- объектов в парке



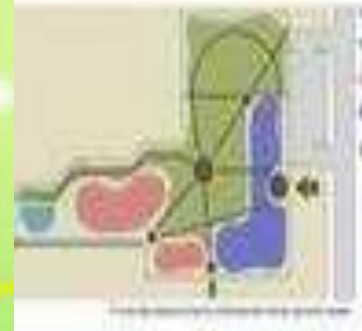
Весна -2024: создаются новые арт-объекты и площадка для паркура





ГЕОМЕТРИЯ ОТДЫХА

Современный
стиль парка:
геометрические
дорожки и
комфортные зоны
отдыха с
ландшафтными
группами из
декоративных
деревьев,
кустарников и
многолетних трав.



Геометрические дорожки и комфортные зоны отдыха с ландшафтными группами из декоративных деревьев, кустарников и многолетних растений...





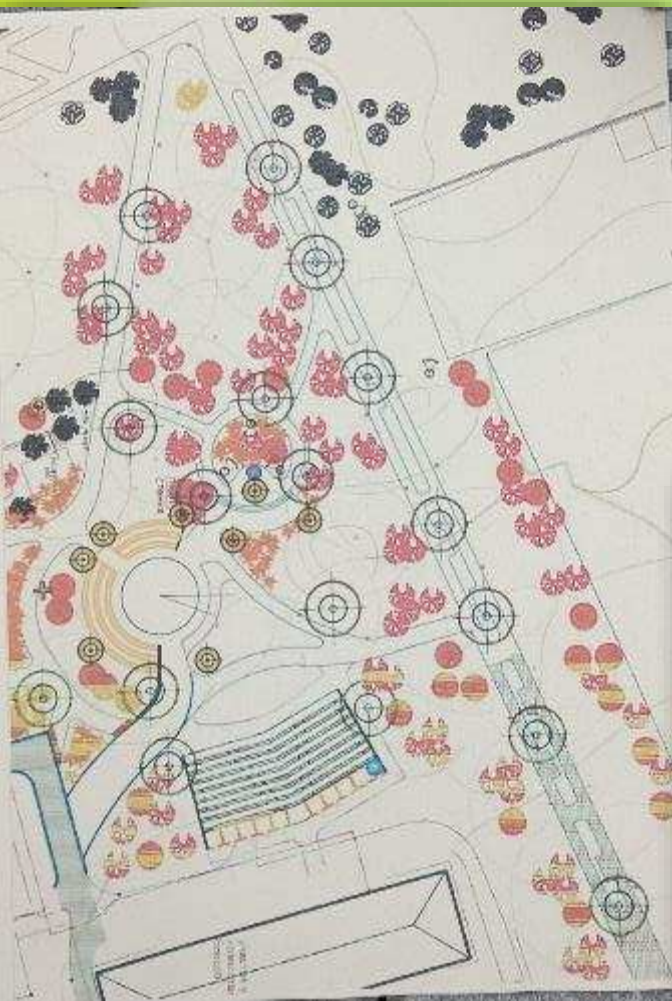
Современность стиля проявляется и в сложной системе водоснабжения с капельным поливом. Современное освещение придает особый шарм парку в вечернее время.



Не менее сложная и система прокладки электрического кабеля. Но конечный результат этого стоит.



В тандеме над моделью парка работают архитекторы-проектировщики и ландшафтные дизайнеры



Значим и труд людей, занятых с земляными работами, с планировкой и уплотнением грунта, укладкой тротуаров, устройством дренажа и монтажом электроснабжения, строительством детских площадок.





Лиственные деревья - самые популярные растения для городского благоустройства.

Высокие, плотная крона, неприхотливость в уходе, долговечность - главные преимущества.

Вдоль аллей с пешеходными и велодорожками, скамейками они создают во время жары приятную тень и прохладу.

Видовой состав растений парка



Название растений	Название растений
Клен остролистный (<i>Ácer platanoídes</i>)	Вишня (<i>Prúnus Cérasus</i>)
Береза бородавчатая (<i>Betula pendula</i>)	Рябина обыкновенная (<i>Sórbus aucupária</i>)
Липа мелколистная (<i>Tilia europaea</i>)	Можжевельник казацкий (<i>Juníperus sabína</i>)
Ясень обыкновенный (<i>Fraxinus excelsior</i>)	Можжевельник средний мент джулеп (<i>Juniperus media mint julep</i>)
Конский каштан (<i>Aesculus hippocastanum</i>)	Гейхера американская Пэлэс Пёпл (<i>Heuchera americana Palace Purple</i>)
Лиственница (<i>Larix</i>)	Дерен кроваво-красный Анна Винтер Оранж
Сосна обыкновенная (<i>Pinus sylvestris</i>)	Спирея японская Файерлайт
Береза повислая Spider Alley (Спайдер Аллей)	Осока Моррова Айриш Грин
Пихта корейская (<i>Abies koreana</i>)	Ива козья Килмарнок (<i>Salix caprea Kilmernock</i>)
Орех маньчжурский (<i>Júglans mandshúrica</i>)	Ива серебристая (<i>Salix alba</i>)
Дуб черешчатый (<i>Quércus róbur</i>)	Спирея берёзолистная Pink Sparkler

Деревья спроектированы отдельными ландшафтными группами:



Ива козья Килмарнок (*Salix caprea* Kilmernock)
Ива серебристая (*Salix alba*)
Береза повислая Spider Alley
(Спаyder Аллей)

Орех маньчжурский (*Juglans mandshurica*)
Лиственница (*Larix*)
Сосна обыкновенная (*Pinus sylvestris*)

Дуб черешчатый (*Quercus robur*)
Пихта корейская (*Abies koreana*)
Клен остролистный (*Acer platanoides*)

Рябина обыкновенная (*Sorbus aucuparia*)
Вишня (*Prunus Cerasus*)
Липа мелколистная (*Tilia europaea*)
Пихта корейская (*Abies koreana*)



Новое - не значит отрицание старого. В современной стилистике парка органично вписались и взрослые деревья. Эстетично выглядят и обеспечивают среднюю тень березы, дубы, липы, клены, ясени.



Липа сердцелистная
(*Tilia europaе*)



Пихта корейская
(*Abies koreana*)



Береза бородавчатая
(*Betula pendula*)



Клен остролистный
(*Ácer platanoídes*)

**Парк встречает благоустроенным местом парковки.
Краски паркового пейзажа и природный фон слагаются в
серию зрительных картин.**



**Сосна обыкновенна
(*Pinus sylvestris*)**

Благодаря нежным игольчатым листочкам, изумрудной зелени, пихта корейская (*Abies koreana*) и ель сизая Супер Грин прекрасно вписывается в любое окружение.



Пихта корейская
(*Abies koreana*)



Ель сербская "Pendula"



Ель сербская
(*Picea Omorika*)





Дуб черешчатый
(*Quercus robur*)



**Береза
обыкновенная**
(*Bétula péndula*)



Клен остролистный
(*Ácer platanóides*)

Главный козырь деревьев в парке, конечно же, яркая окраска листвы осенью



Лиственница
(лат. Larix)



Ива козья
Килмарнок
(*Salix caprea*
Kilmernock)



Клен
остролистный
(*Ácer platanoídes*)

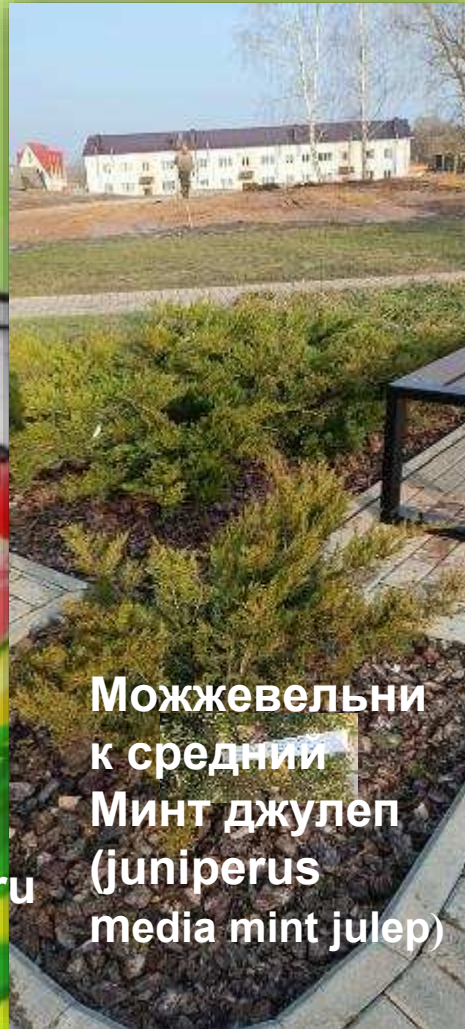


Рябина
обыкновенная
(*Sórbus
aucupária*)

Дерен и можжевельник декоративны круглый год: весной - листьями с удивительными оттенками, летом радуют глаз сад густой плотной кроной, а зимой красуются яркими побегами на фоне белоснежных пейзажей



Можжевельник казачий (Juniperus sabina)



**Можжевельник средний
Минт Джулеп (Juniperus media mint julep)**



**Дерен кроваво-красный
Анна Винтер
Оранж**

Еще один козырь
деревьев в парке -
необычная форма и окрас
листвы



Ива
серебристая
Salix alba.



Орех
маньчжурский
(*Juglans
mandshurica*)



Вишня
(*Prunus
Cerasus*)



Липа мелколистная
(*Tilia europaea*)



Береза повислая
Spider Alley
(Спаyder Аллей)



В районе зон отдыха высажена **спирея берёзолистная**. Она нетребовательна к почве, светолюбива, морозостойкая, хорошо переносят условия города.

Осока Моррова Айриш Грин на первый взгляд простое растение, но она стала достойным слагаемым незамысловатого дизайнерского решения.

ДЕТСКИЙ ПАРК: РАСТИ С IT!



Детский парк
в Плещеницах